

Manual Penggunaan Instrumen Pemantauan MBMMBI v0.2 dan v0.3

Instalasi

Sistem Instrumen Pemantauan MBMMBI terdapat dalam dua versi. Versi Ringan (*Lite Version*) bagi mereka yang mempunyai MS Office 2007 dan Versi Penuh (*Full Version*) bagi mereka yang tidak mempunyai MS Office 2007. Versi penuh adalah agak besar kerana disertakan dengan Access2007Runtime untuk membolehkan instrumen ini digunakan dalam PC yang tidak mempunyai MS Office 2007. Kedua-dua versi fail ini boleh dimuat turun dari laman web berikut:

<http://www.moe.gov.my/mbmmbi/>

Langkah 1

Fail yang dimuat turun perlu di*uncompress* sebelum instalasi dapat dimulakan.

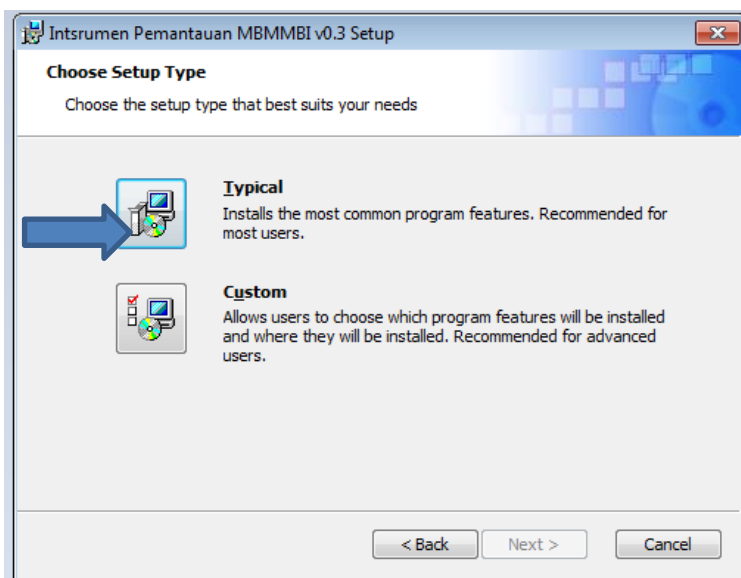
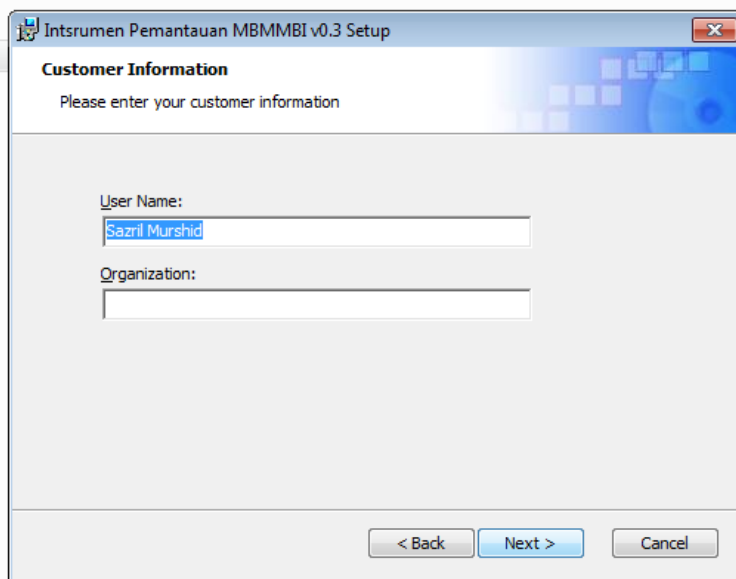
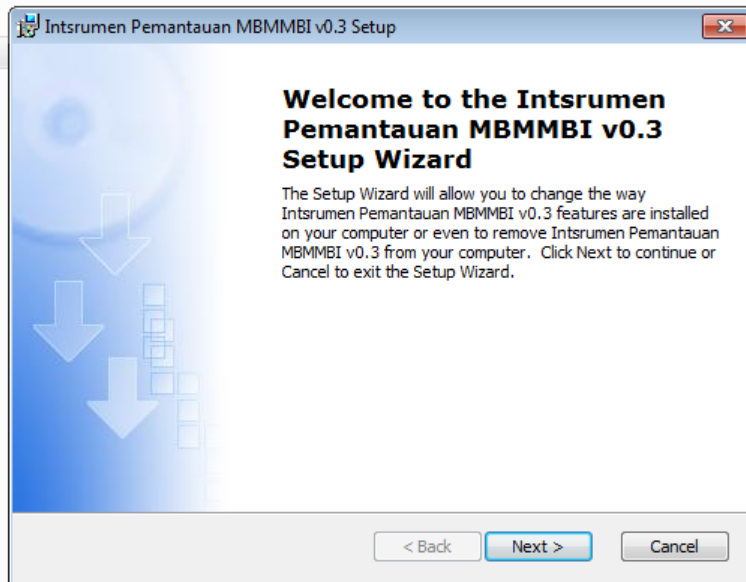
Langkah 2

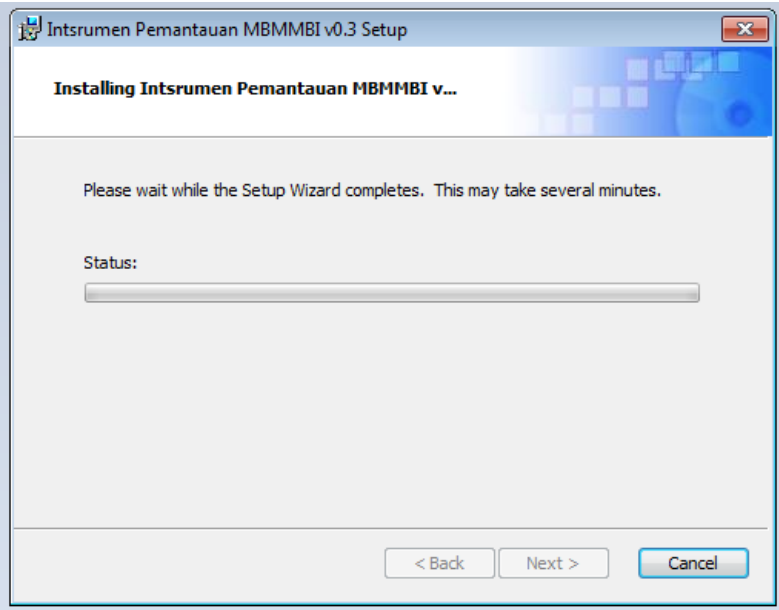
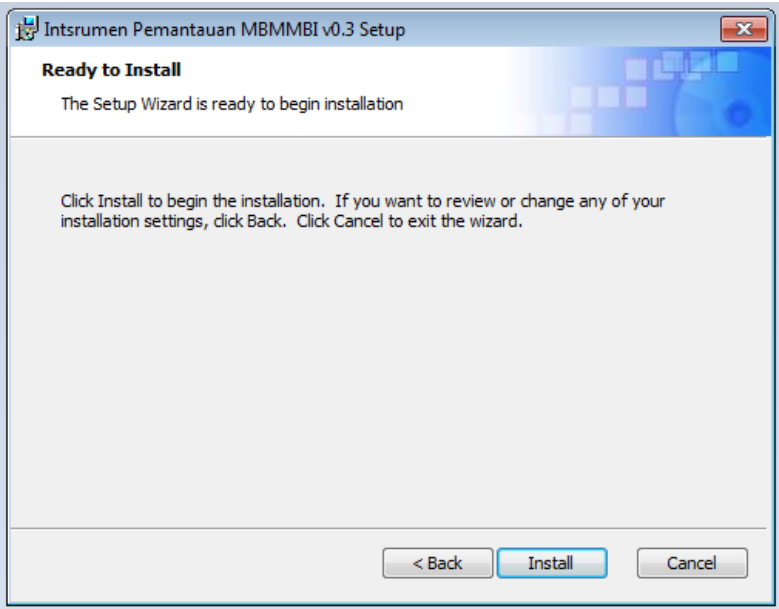
Bagi pengguna Versi Ringan, fail yang dimuat turun hanya perlu didwi-klik untuk memulakan perisian instrumen.

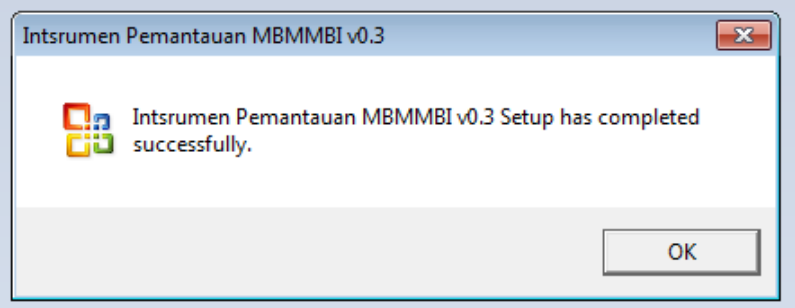
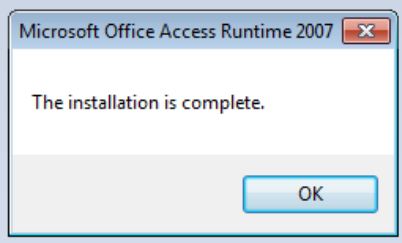
Bagi Pengguna Versi Penuh, instalasi dengan dwi-klik fail *setup.exe*



Seterusnya, ikut arahan pada skrin-skrin yang seterusnya.

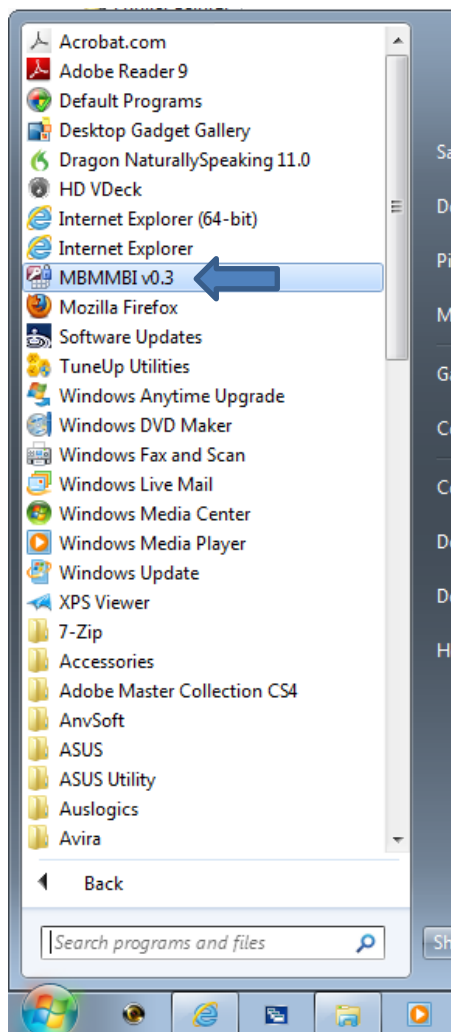






Memulakan Program

1. Cari *Shortcut* ke *MBMMBI v0.2/v0.3* dan klik



2. Program akan dilancarkan

Cara Penggunaan

1. Anda akan mencapai paparan berikut yang menunjukkan anda telah berjaya masuk ke sistem.



2. Untuk memasukkan data, klik pada butang *Menu Responden*



3. Pada paparan yang seterusnya, pilih mengikut mata pelajaran yang diajar atau ditadbir.



- Anda akan dipaparkan dengan skrin yang mempunyai borang. Borang adalah unik kepada jenis responden, jadi pastikan anda telah memilih borang yang betul.

- Pastikan no kad pengenalan/MyKad diisi untuk tujuan integriti data, supaya tidak ada data dari responden yang sama dimasukkan dua kali ke dalam sistem.
- Masukkan kod sekolah dan semak data sekolah yang dipaparkan.
- Terdapat beberapa kumpulan soalan. Pastikan anda menjawab semua soalan di dalam setiap kumpulan. Anda hanya perlu klik pada pilihan jawapan. Sekiranya maklumat tambahan diperlukan, isikan ruangan yang disediakan.

8. Gunakan *Butang Navigasi* di bahagian bawah untuk bergerak dari satu kumpulan soalan kepada kumpulan yang lain.

1.3.6 Sejauh manakah anda mahir menggunakan aplikasi SPPBS?

Keterangan skor:
1. Tidak mahir
2. Kurang mahir
3. Mahir
4. Sangat mahir

1 2 3 4

Butang Navigasi Kumpulan Soalan

Simpan Data

Mula Semula

Menu Responden

Menu Utama

9. Klik pada butang *Simpan Data* setelah data yang anda masukkan disemak dan anda muktamad dengan respon yang diberikan.
10. Sekiranya anda ingin memulakan pengisian data, klik pada butang *Mula Semula*.

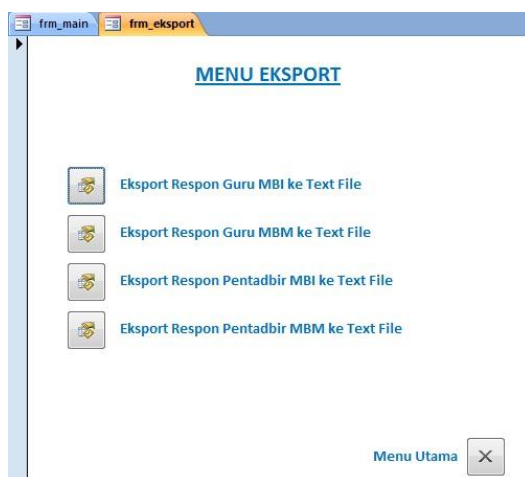
Eksport Data

Data perlu dieksport ke dalam bentuk fail txt sebelum diemelkan kepada PPD/JPN/Urusetia untuk memudahkan analisis.

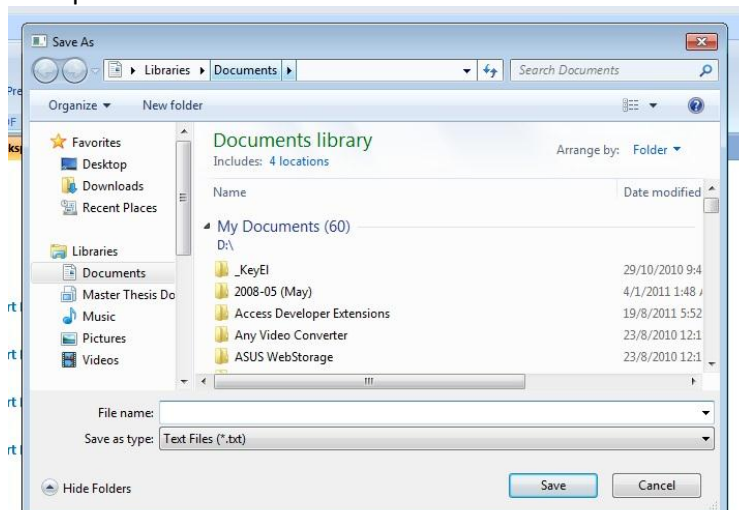
1. Pilih Butang *Eksport Data* pada Menu Utama



2. Pilih data untuk dieksport



3. Seterusnya, berikan fail tersebut nama yang mudah untuk difahami seperti (RPMBI/RPMBM/RGMBI/RGMBM)-KodSekolah.txt dan ingat lokasi di mana fail tersebut disimpan.



4. Pastikan kesemua empat data responden tersebut dieskport.
5. Emel fail-fail tersebut kepada PPD/JPN/Urusetia.

Import Data

Import data adalah untuk mengumpulkan data dari responden sebelum analisis dijalankan. Import data hanya perlu dilakukan oleh PPD atau sekolah yang mana guru/pentadbir yang merupakan responden menggunakan komputer yang berlainan untuk menjawab soalan. Respon tersebut perlu disatukan sebelum dihantar ke PPD/JPN/Urusetia.

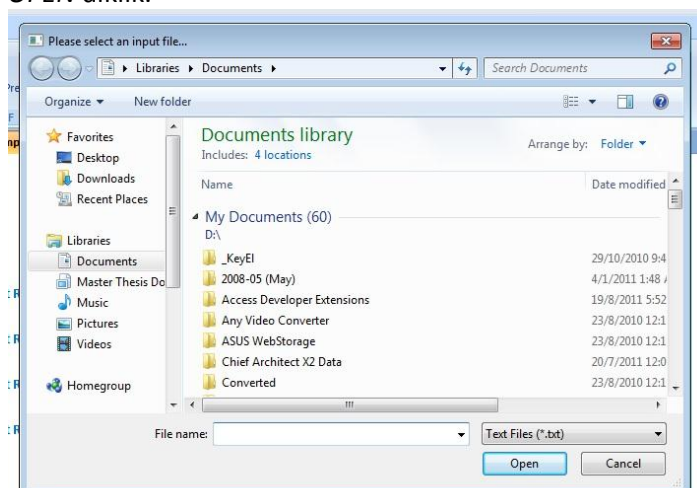
1. Pilih Butang *Import Data* pada Menu Utama



2. Pilih data untuk diimport



3. Cari fail yang hendak diimport dan pastikan ianya adalah fail yang betul sebelum butang *OPEN* diklik.



4. Sekiranya anda tersalah import data, mesej ralat akan dikeluarkan oleh sistem. Hubungi pembangun sistem untuk bantuan.
5. No Kad Pengenalan/MyKad yang sama akan menghasilkan ralat semasa import.

MANUAL TAMAT